

de casa y HOGARTM

Una Revista de Hogar Latino
Mar / Abr • 2006

**PRÉSTAMOS
HIPOTECARIOS**
.....
**Su Guía
Práctica**

Salud:
Casas a Prueba de
ASMA

Oscar de la Hoya:
DE **CERCA**

ESPECIAL

Baños

.....y.....

Dormitorios
Funcionalidad y Lujo

Secretos
del **Armario**
de **Blancos**

COCINA LATINA

4 Platos
.....
4 Vinos
.....



¡Cabeceros Primero!

[texto] _ Elyse Glickman

Transforme
todo el
'look' de su
dormitorio
o recámara
cambiando
un solo
mueble

Hace una década, los cabeceros de hierro forjado y de madera labrada eran lo último en dormitorios *chic*. Dramáticos si que lo eran pero, ¿cómodos? Quizá no tanto. Ahora que los dormitorios han evolucionado y se han convertido en habitaciones multiusos cumpliendo funciones de santuarios, zonas para comer, oficinas, bibliotecas y cuartos de recreo, es cada vez más complicado que la decoración, dictada por el estilo de vida, se base solamente en el aspecto visual.

Es por esta razón que los cabeceros forrados de tela están surgiendo como opciones en boga y funcionales. Proporcionan, literalmente, una capa extra de comodidad y consiguen que el dormitorio sea tan único como la persona que allí duerme.

Williams Sonoma Home ofrece una variedad de estilos suntuosos que van desde lo tradicional hasta lo moderno y elegante. El artista francés Philippe Starck ha creado recientemente la cama "Soeur Marie" con cabecero alargado, la cual se extiende más allá del colchón creando un efecto dramático y privado y dejando espacio para dos mesas de noche. La compañía italiana de muebles Porro, siempre a la onda de nuevas tendencias, demuestra cómo la combinación de paneles de telas puede ayudarle a crear una sensación de intimidad.

Sin embargo, si desea utilizar tela y tapizado para realmente personalizar este espacio tan personal de su hogar, puede hacerlo usted mismo de formas diferentes.



Fotografía cortesía de Flou

¡Cambie de Funda, No de Cama!

Mientras que los cubresofás eran lo último en la década de 1990, la tendencia ha renacido en el piso de arriba, en el dormitorio. Al igual que con el sofá, usted puede cambiar la apariencia de su dormitorio tan fácilmente como se cambia de ropa. Ya sea que cambie la funda para lavarla, para reflejar en su dormitorio el cambio de las estaciones o simplemente para cambiar el look de "Campaña Francesa" a "Templo Asiático" sin necesidad de comprar un nuevo juego de muebles. Aunque los cubrecabeceros se pueden hacer a la medida, pueden también elaborarse en casa, con tiempo y paciencia, siguiendo estas simples instrucciones:

- Mida los costados, la parte superior y la parte inferior de su actual cabecero para diseñar un patrón a la medida. Trace el cabecero en la tela añadiendo al menos media pulgada para las costuras y más si desea incluir

acolchonamiento en el interior para darle mullidez al metal o madera original del cabecero.

- Si su cabecero no es demasiado delgado, utilice una sábana de un tamaño más chico que su colchón y coloque el relleno al reverso del cabecera para

Demuestre su romanticismo utilizando una tela metálica muy fina o una tela tipo organza...

conseguir una apariencia lisa.

- Tomando como base el patrón que ha creado, corte la tela de su elección y cosa los paneles principales a los costados, asegurándose de crear amarres con tela adicional para atar el cubrecabecero con el cabecero, tal como lo haría con un sofá o silla.
- Cree una apariencia alegremente rústica utilizando jeans viejos reciclados, deshaciendo las costuras y cosiendo las partes. Tapice para conseguir mayor suavidad.
- Sea romántico y utilice una tela metálica muy fina o una tela tipo organza, lo cual oscurece ligeramente el diseño original de la madera y le da brillo.

Desfile de Suavidad

Si quiere crear un cabecero tapizado acolchado, compañías como Cornice Kit venden toda una variedad de kits "hágalo usted mismo" con distintos tratamientos para telas y diseños que van desde percal rústico a bloques de colores contemporáneos.

Tanto si elige crear un cabecero tapizado con la asistencia de un diseñador o sastre profesional, o hacerlo usted mismo, considere lo siguiente:

- Si tiene animales domésticos o hijos, las telas de algodón o lino son la mejor opción, pero si desea algo más lujoso, los terciopelos con acabado y los chequillos son excelentes opciones siempre y cuando cuenten con el refuerzo adecuado para el tapizado.
- Útil y a La Moda: Para sujetar la tela, opte por detalles personalizados tales como botones grandes o costados sujetos con amarres llamativos y atrevidos para mantener la tela y el relleno interno en su lugar.
- Antes de poner al uso el cabecero tapizado, asegúrese de que las telas estén tratadas con un aislante para evitar manchas causadas por la comida, los productos para el cabello u otras sustancias.

Muestra de Arte

Para crear una pieza original y única o para rendirle tributo a su artista favorito – ya sea Claude Monet, Pablo Picasso, Georgia O'Keeffe o su hijo o hija en edad de primaria, escoja una pieza de lienzo de aproximadamente 24" de largo y el ancho de su cama, y déle libertad a su imaginación y a la pintura. Una vez que el lienzo se haya secado, cuélguelo algunos pies por encima de su cama y "enmarque" la parte inferior con almohadas cubiertas con fundas que hagan resaltar los colores principales de su pintura. ¡Dulces Sueños! ●



Fotografía cortesía de Flou

de casa y

HOGARTM

Una Revista de Hogar Latino
Jul / Ago • 2006

Ideas
Prácticas
Para Organizar tu Hogar

Renovaciones
que Aumentan El Valor
de tu Vivienda

Aire Libre
Cómo Regar las Plantas y
Bajar la Factura del Agua

Estilo
..... y
Decoración
La Seducción del Color

En Casa Con
Daisy Fuentes

Cocina
de **Verano**
Ligera y Refrescante



Foto cortesía de Wildcat Territory



Las almohadas naranja brillante destacan sobre el azul claro y el blanco de la colcha.

Coloree su Mundo

Transforme su hogar en el reflejo del estilo de vida que le encanta

[texto] _ Elyse Glickman

Aunque la experta en color Barbara Schirmeister es responsable de destacar las tendencias de colores en diseño de interiores, también entiende que éstas se pueden expresar de diferente manera de persona a persona, de casa en casa y de región en región.

Reconocida integrante de la Sociedad Americana de Diseño de Interiores (ASID, por sus siglas en inglés) y del Comité de Interiores de la Asociación del Color de Estados Unidos (CAUS), así como consultora de diseño y color del fabricante de azulejos de porcelana, vidrio y metal Crossville, Inc., Barbara es una de los nueve diseñadores de interiores que dictan cada año los Pronósticos de Interiores y Ambiente. Puesto que su influencia ha sido bien recibida de costa a costa, nos ofrece aquí su visión sobre las diversas formas en que los matices marcarán la moda en el 2006.

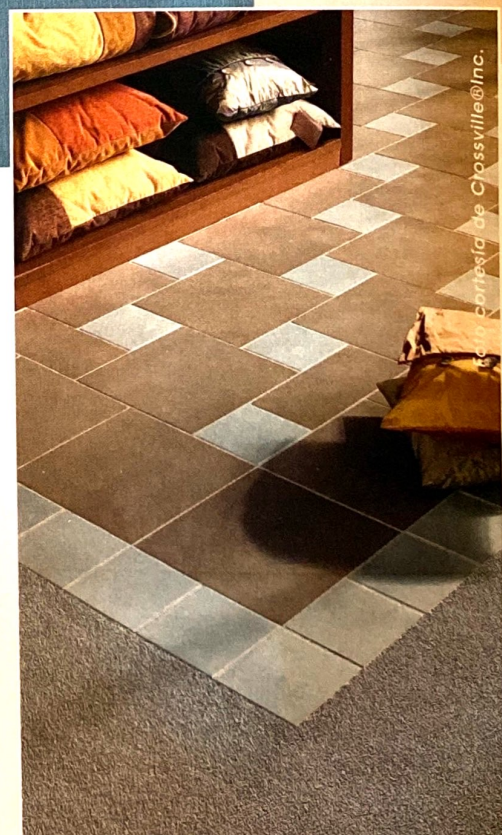


Foto cortesía de Crossville@Inc.



¡Combine! Añada un color suave como el azul cielo al diseño de sus azulejos. Aunque el color es sutil, le agrega un toque especial a las baldosas tradicionales.



¡Cuando se trata de color, las posibilidades son ilimitadas!

Según la sabiduría popular, las diferentes regiones geográficas influyen las tendencias del color. Aunque ese concepto quizá fuera cierto hace algunos años, Barbara afirma que es una mezcla del marco de pensamiento del país, el gusto personal y las tendencias en la moda la que determina qué colores surgirán como predilectos tanto para los decoradores de interiores como para los consumidores. De hecho, la paleta de color del 2006 es tan individualista que

están emergiendo muchas corrientes.

"Cuando se trata de elegir los colores correctos, sólo hay un paso falso: escoger un esquema de color únicamente porque parece que está 'de moda' en ese momento", dice Barbara. "Dicho eso, los colores que eligió la junta de directores son colores primarios. Los azules oscuros, borgoñas y verdes, en vez de simplemente negro, son al fin y al cabo colores de la misma familia. Mientras que la paleta de la década de los 80 se distinguía por tonos audaces, los matices de hoy tienen una elegancia similar a la imagen romántica, gitana e inspirada en Rusia que se observó en temporadas recientes en las calles de Nueva York. En lugar de un tono naranja obvio, los matices naranjas son o brillantes y acobrizados o jugosos, acercándose más a los suaves tonos del mango y la tangerina. Los marrones surgen como actores importantes también, pero no tanto por su imagen 'natural' sino porque son envolturas dramáticas de los tonos vivos de turquesa o rosa que emergieron recientemente, al igual que ocurrió con la ropa".

En las cubiertas de azulejos y pisos, mientras tanto, los consumidores están abiertos a más color y saturación. Los tonos 'novedosos' en las cartas actuales del Comité de la Asociación del Color incluyen opciones tan tentadoras

como aquí con azul "agua" y chocolate oscuro con rosa, azalea, frambuesa y sandía. Sin embargo, Barbara alienta a los consumidores a no basarse sólo en las muestras y los nombres famosos. En cambio, les recomienda explorar, recorrer y obtener inspiración en las revistas, los catálogos y en lo que recuerden de sus visitas recientes a hoteles o restaurantes de lujo para encontrar los colores correctos que distinguirán sus lienzos domésticos y harán su vida un poco más rica en color.



Tranquilo, agradable y sosegado, el sutil tono marfil sobre la pared color chocolate añade una sensación de confort a unas persianas clásicas.

"Cuando hablo con la gente de 'colores de lujo', no me refiero solamente a la riqueza de las opciones decorativas sino al hecho de que la popularidad de los bienes de lujo, los hoteles y los viajes impactan la manera en que los consumidores deciden cómo decorar sus casas", reflexiona Barbara. "Hablamos de cosas como los pisos de mármol, cortinas de telas suntuosas y suaves, combinación de texturas y muebles artesanales. Independientemente de que el impacto sea nostálgico o exótico (dos tendencias comunes), ciertos hoteles y restaurantes tienen ambientes memorables debido a que incitan a la gente a entrar y ser transportada a un lugar diferente y maravilloso; y, consecuentemente, influyen en los consumidores actuales para recrear ese tipo de impacto en sus hogares". ●

¡Lindo en rosa! Equilibre un color central divertido con tonos claros de madera y accesorios neutrales.



de casa y HOGARTM

Una Revista de Hogar Latino
Junio • 2007

Disfruta del sol
.....**con**.....

ESTILO

Lo último en toldos,
azulejos y textiles

¿Necesitas Ideas para
Refrescar tu **Hogar?**

¡Pregunta a Nuestros
Decoradores!

**Decora
el PATIO**

Consejos para organizar la
primera fiesta del verano

En Casa con

**Maria Elena
Salinas**

Ranking

Las **Mejores Ciudades**
para las **Familias
Latinas**

Salud:
Remedios Caseros
que **Funcionan**



Parrillada y cócteles
¡Los sabores del verano!

Junio 2007 \$2.95 US \$3.95 CAN

0 6 >



8 56762 00002 0



Detalle de una alberca en Orinda, California con una cascada para la que California Pottery & Tiles creó el azulejo personalizado, construido en azulejo de cantera.

NUEVAS ALBERCAS: Refréscate Con Estilo

Los azulejos de hoy en día consiguen mucho más que adornar el piso de las albercas.



[texto] _ Elyse Glickman



En esta majestuosa estructura y alberca, los azulejos en las esquinas y arcos alrededor del mural (fuente trasera) se personalizaron para ajustarlos. La arquitectura de la columna fue creada y diseñada de forma independiente por el arquitecto de la alberca.

Alberca diseñada por encargo por California Pottery & Tile Works, con jacuzzi, azulejos y estructura de salón de exterior, para un hogar en Beverly Hills, California, usando un azulejo decorado y personalizado de 6x6 pulgadas, soportes de terracota, suelos para alberca y pavimentos.

Las piscinas y jacuzzis añaden una nueva dimensión, diversión y valor a los hogares, pero ahora, una nueva generación de azulejos para piscinas está llevando este concepto más allá. Gracias a los innovadores diseños creados tanto por fabricantes como diseñadores, los azulejos clásicos están dejando paso a unas modernas, duraderas y exóticas alternativas que pueden hacer que el patio de tu casa se parezca más a la piscina de un hotel de lujo.

Sin embargo, hay que tener presente que la textura y la apariencia son ahora también un factor decisivo para escoger azulejos, debido a la gran gama de opciones que hay en la actualidad. "Recuerda que los azulejos se ven diferentes dependiendo

de la luz y de si están mojados", dice Eric B. de la serie de diseño de A&E, Designing Blind. "Si tienes agua dura, considera un azulejo con textura o con un dibujo para ocultar los depósitos de calcio. A mi me gustan especialmente los azulejos con dibujos en varios tonos de azul a lo largo de la línea de agua, que hacen que parezca que el agua está en movimiento constante. Para conseguir un aspecto más sofisticado, añade interés visual con azulejos que combinen con el color de la plataforma o patio, pero en diferentes texturas y acabados. Además, ten presente que la lechada, el pegamento que sujeta todos los componentes del azulejo, tiene un importante efecto en la imagen y sensación de los azulejos.

"Determina con tiempo suficiente si quieres ir de lo tradicional a lo moderno o si estás listo para más fantasía"

Para darle un aspecto más contemporáneo, usa una fina línea de lechada en un color que esté mezclado con el color del azulejo. Para tener una imagen más rústica, usa una línea de lechada más ancha en un color que contraste”.

Aunque la estética es importante, las condiciones climáticas, la función de resistencia ácida (protección contra el viento y la nieve), e incluso las opciones con agua (como fuentes con agua que se recicla) son elementos claves a considerar, no sólo para seleccionar el azulejo, sino también para instalarlo, de acuerdo con el cofundador de California Pottery & Tile Works Sean McLean.

“Nuestro software en Internet para crear azulejos (Malibu Tile Painter), permite a los dueños de casas crear diseños únicos junto con un consultor en la fábrica o desde su casa, y ordenar un azulejo completo con los colores acabados”, dice McLean. “El software también permite a los propietarios comparar los que son resistentes al hielo con los que son a prueba de hielo, algo que hay que considerar en la instalación. No recomendamos ir a una gran tienda de materiales para la casa para comprar adhesivos. Lo mejor cuando hay dudas es hablar con un fabricante de adhesivos para los azulejos”. McLean también enfatiza que si un propietario está poniendo una línea de agua de 6 pulgadas y la superficie



IDEAS DIVERTIDAS: Los azulejos con texturas, como estos de Eric B. de A&E Designing Blind, pueden añadir colores vivos y la sensación de agua en movimiento. Estos azulejos hacen que la alberca parezca un coral para bucear.

de la alberca es relativamente lisa y estándar, entonces la instalación con el adhesivo correcto es simple. Sin embargo, si es una alberca toda cubierta de azulejos, es mejor dejar el trabajo a los profesionales para obtener los mejores resultados.

Matt Doolin de Topanga Art Tile en Topanga, California, ofrece buenos consejos para los propietarios de albercas en todo Estados Unidos: “Escoger los azulejos de su alberca depende mucho de la imagen que quieres”. Determina con tiempo suficiente si quieres ir de lo

tradicional a lo moderno o si estás listo para más fantasía y para diseños más vanguardistas. No importa cuál sea tu gusto. Yo siempre sugiero usar productos y materiales de alta calidad si vas a pasar por el proceso de hacer una alberca o jacuzzi. Tanto dentro como fuera, necesitas pensar acerca de los materiales que mejor irán con la luz y, por supuesto, considerar el clima de tu área. Usa siempre porcelana, debido a su calidad, duración y belleza superior. También tienes que pensar acerca de con qué otros materiales estarás trabajando y asegurarte de que combinan bien. ¿En qué consisten tu patio y plataforma? ¿Vas a usar yeso o Pebble Tec en la alberca?

Doolin además aconseja que los dueños de las albercas presten atención a los detalles y piensen en el proceso antes de comenzar para “asegurarse de que coordinan todos los diferentes aspectos que van a estar envueltos en el proyecto. Tus elecciones de materiales afectarán al proceso de construcción”.

La seguridad en las áreas de las albercas se ha incrementando en los últimos años. Cerámica Arnon representa una gran novedad tecnológica en azulejos para áreas húmedas como albercas, jacuzzis y duchas. Además de que los efectos son visualmente impactantes, los materiales de los que están hechos los azulejos son una fantástica adición al factor seguridad del área. Artwork en Architectural Glass ofrece otra innovadora alternativa al azulejo tradicional de alberca, en la que los suelos de cristal se pueden usar para rodear el perímetro de una alberca y dar una apariencia translúcida y moderna. ●

Eric B. de la serie de diseño de A&E Designing Blind, sugiere utilizar mosaico o azulejos con dibujos en diferentes formas de azul a lo largo de la línea de agua, como hizo en esta alberca, que consigue crear el efecto de agua en movimiento constante.

